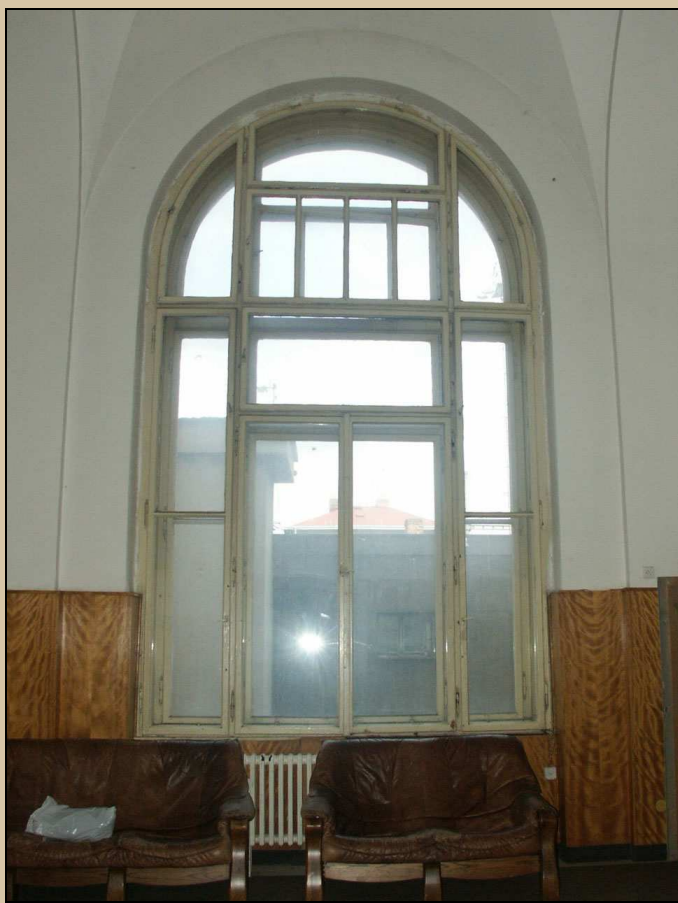


prvek:	OKNO		číslo:	1N.157 A,B
počet ks:	2			
popis:	Dvojité okno je součástí dřevěné výplňové stěny ukončené obloukem. Stěna má pod patou klenby nadpraží. V horní části je dělená vertikálně na třetiny. Střední díl pak ještě na vodorovné poloviny. Spodní díl výplně je vertikálně dělen na třetiny. Krajiní dvě pole jsou po výšce dělena na poloviny. Střední díl je v horní čtvrtině předělen poutcem a spodní díl je dvoukřídlé dovnitř otevíravé okno. Dřevěné rámy i křídla mají profilaci.			
umístění:	z místností A106, A110 do severní fasády		památkové hodnocení:	původní kvalitní truhlářská práce, patří k výbavě objektu
rozměry:	šířka: 1550 mm výška: 3820 mm		materiál:	tvrdé dřevo
nátěr:	z exteriéru transparentní lak, z interiéru nátěr v odstínu slonová kost			
details:	původní secesní kličky a poloviční kličky a okenní závěsy s kuželkovými konci			
návrh:	<p>Pokud možno repasovat, vyměňovat jen uhnílé části oken a rámu. Zachovat včetně původního kování. Pokud bude nutné pak v jednotlivých případech vyrobit kopii. Kopie bude přesná tvarová i materiálová s přesazenými kováními i závěsy.</p> <p>Provést průzkum původní barevnosti a podle jeho výsledků obnovit povrchovou úpravu. Obnovit původní barevnost podle průzkumu barevnosti oken. Z interiéru obnovit bílý nátěr, z exteriéru obnovit povrchovou úpravu, shodnou jako u již rekonstruované části C.</p> <p>Exteriér - viz technologický postup TP/116</p> <p>Interiér - viz technologický postup TP/117 (fládr)</p>			



pohled na okno z exteriéru



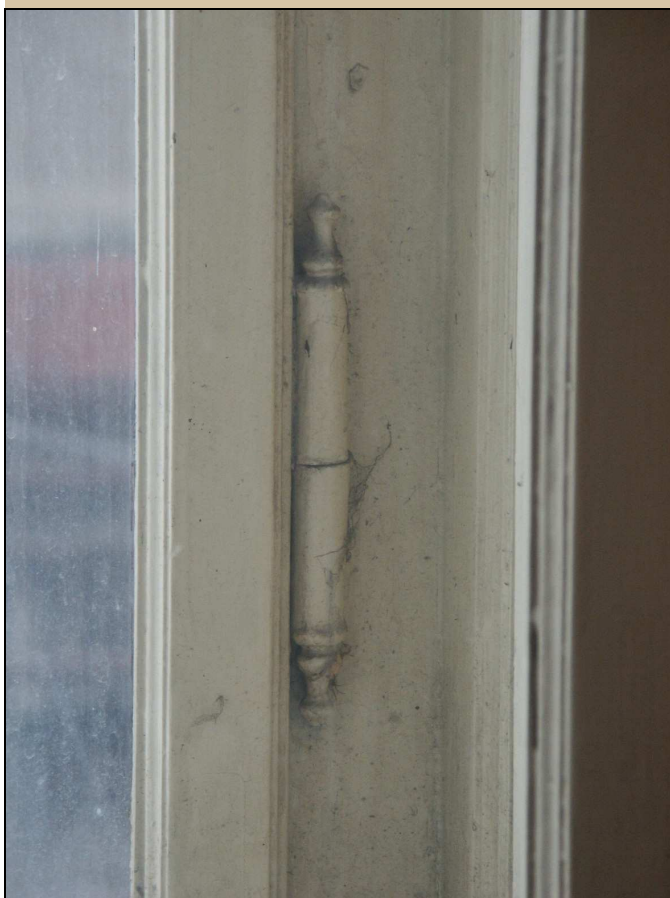
pohled na okno z interiéru



původní secesní poloviční klička se štítkem



klička se štítkem, původní secesní



okenní závěs s kuželovými konci

